



PHOTOMETRIK

MESSBERICHT

2020-0748.1

Auftraggeber: *JB-lighting Lichtanlagentechnik GmbH
Sallersteig 15
89134 Blaustein*

Messobjekt: *JB-lighting P12 Wash HP max zoom*

Kennzeichnung: *SN 130025*

Lichtquellen: *LED*

Messverfahren: *Messung mit Drehspiegelgoniophotometer nach DIN EN 13032*



MESSERGEBNISSE

LEUCHTENDATEN

LEUCHE

Länge: 264 mm
Breite: 421 mm
Höhe: 682 mm
Durchmesser: -
Symmetrie: Rotationssymmetrie

LEUCHTENDE FLÄCHE

Länge: -
Breite: -
Höhe: -
Durchmesser: 140 mm

PHOTOMETRISCHE MESSWERTE

Gesamt Lichtstrom: 19725,5 lm
Direkt Lichtstrom: 19725,5 lm
Indirekt Lichtstrom: -
Lichtausbeute: 22,1 lm/W

	Horizontal	Vertikal
Halbstreubreite:	55,7 °	55,7 °
Halbstreubreite (links):	-27,9 °	-27,9 °
Halbstreubreite (rechts):	27,9 °	27,9 °
Zehntelstreubreite:	67,6 °	67,6 °
Zehntelstreubreite (links):	-33,8 °	-33,8 °
Zehntelstreubreite (rechts):	33,8 °	33,8 °

FARBMETRISCHE MESSWERTE

Ähnl. Farbtemperatur:	7327 K	CRI:	74,5
Normfarbwertanteile CIE 1931:		CQS:	71,9
x:	0,3010	TM-30-15 R _f :	72,1
y:	0,3175	TM-30-15 R _G :	92,8
		TLCI-2012:	52

ELEKTRISCHE MESSWERTE

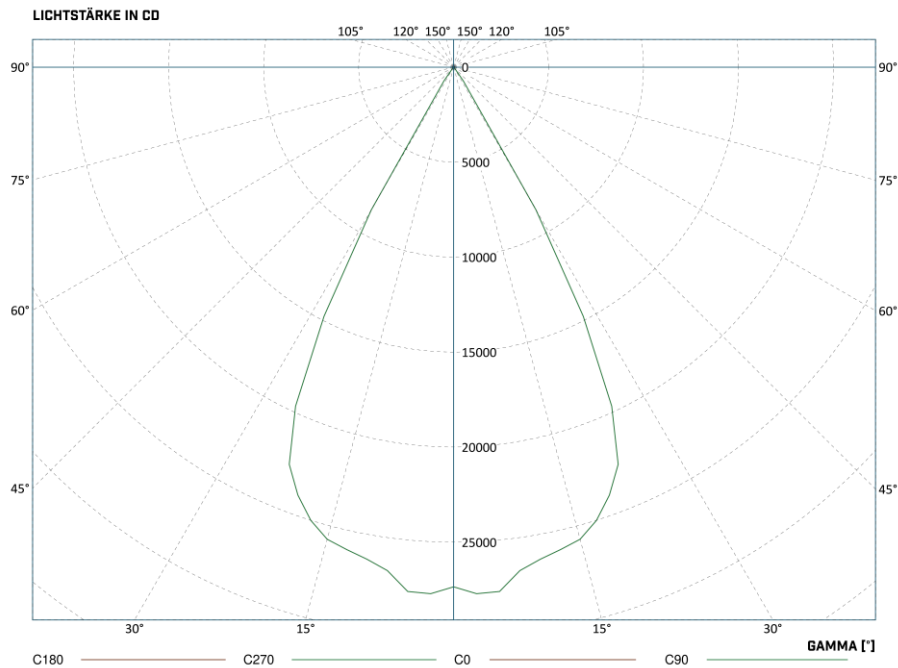
Spannung:	230,0 V	Leistung:	894,6 W
Strom:	3,987 A	Leistungsfaktor:	0,98

MESSBEDINGUNGEN

Messentfernung:	25,04 m	Kopf.-Nr.:	1
Temperatur:	25,0 °C	Bediener:	Groh

Einstellungen des Messobjektes: *Cooling Mode: „Boost“*
DMX Werte:
Kanäle 1-4: 128
Kanal 6: 20
Kanal 7: 255
Kanal 8: 120
Kanal 9: 255
Sonstige: 0

LVK (POLAR-DIAGRAMM)



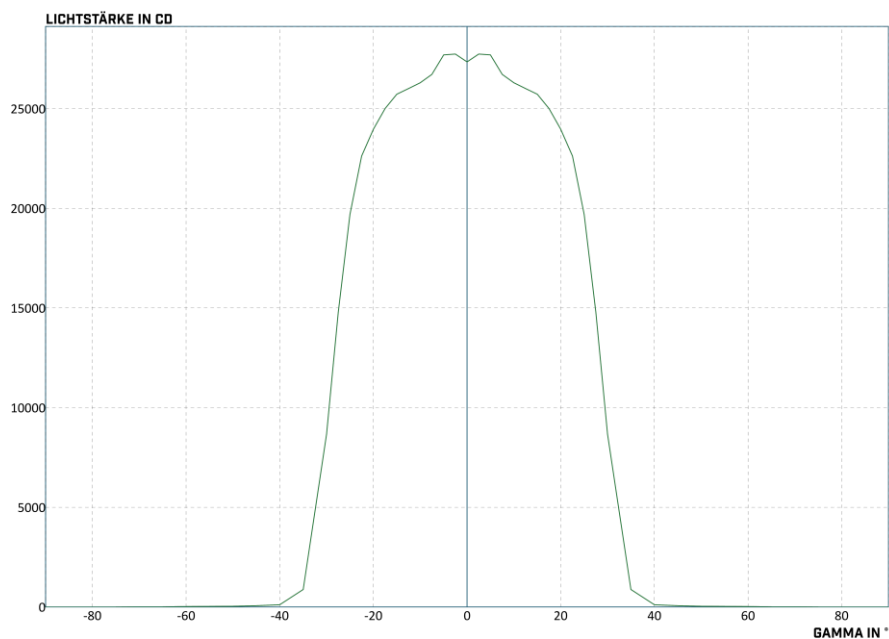
LVK (AUSZUGSWEISE)

G\C

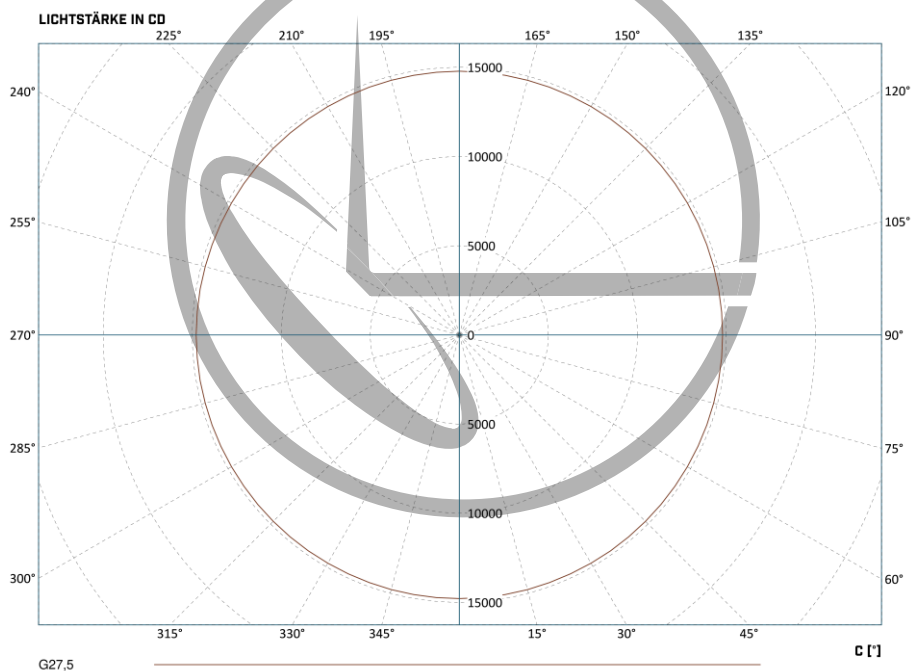
0°	27347
5°	27699
10°	26294
15°	25722
20°	23970
25°	19689
30°	8674
35°	880,1
40°	115,9
45°	67,68
50°	37,89
55°	27,82
60°	23,50
65°	12,62
70°	6,678
75°	3,608
80°	1,624
85°	0,461
90°	0,089

Die vollständige LVK ist in der Datei:
 „JB-lighting P12 Wash HP max zoom.LDT“
 enthalten.

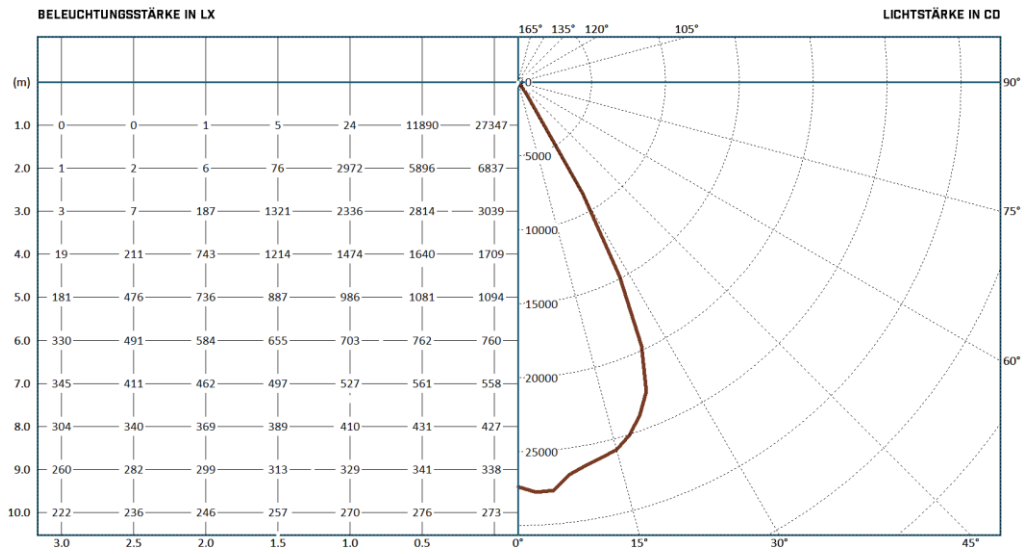
LVK (KARTESISCHES DIAGRAMM)



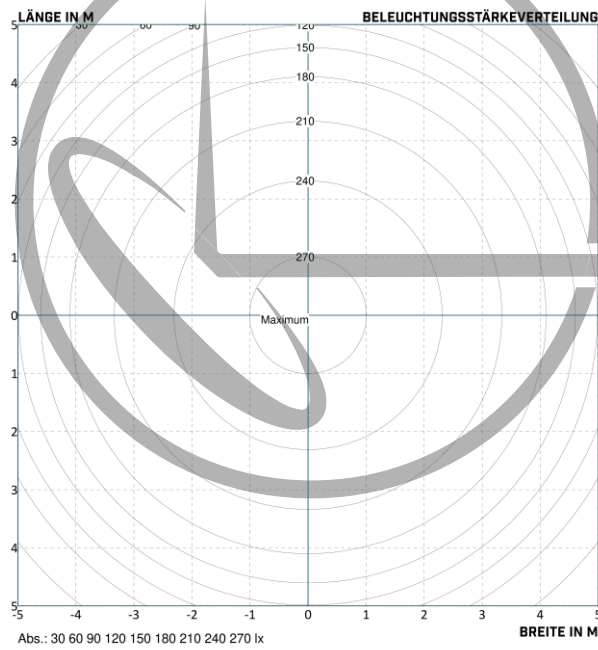
KEGELDIAGRAMM



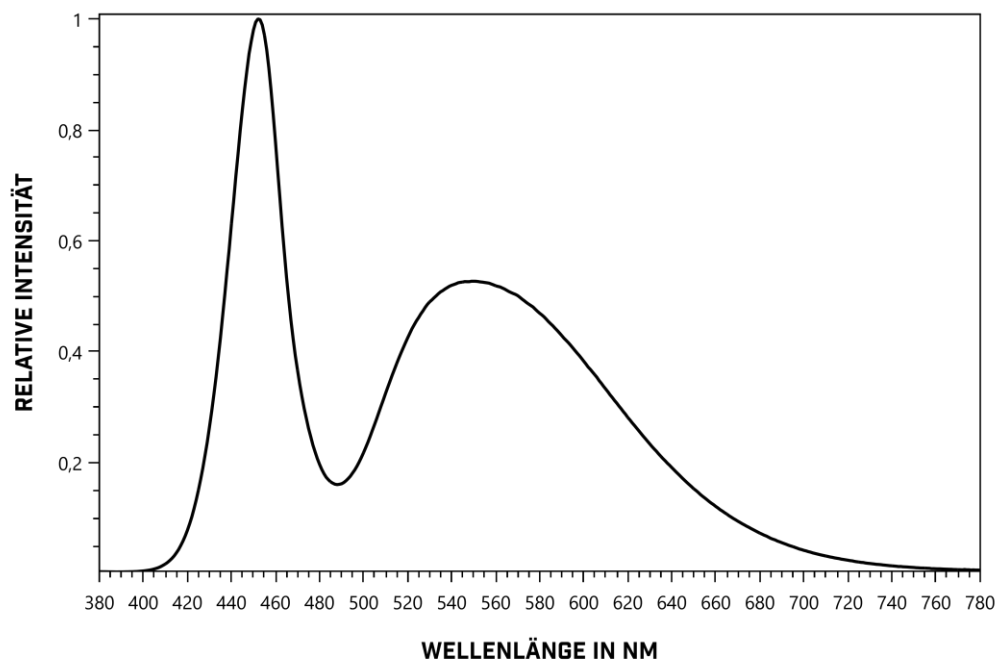
BELEUCHTUNGSSTÄRKE / LICHTSTÄRKE DIAGRAMM



BELEUCHTUNGSSTÄRKEVERTEILUNG IN 10M ABSTAND

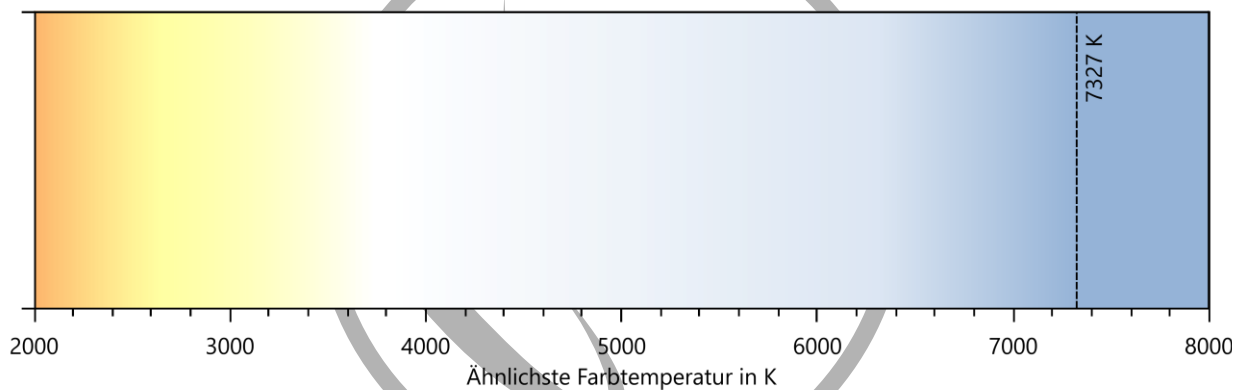


RELATIVE SPEKTRALE VERTEILUNG IN CO GO

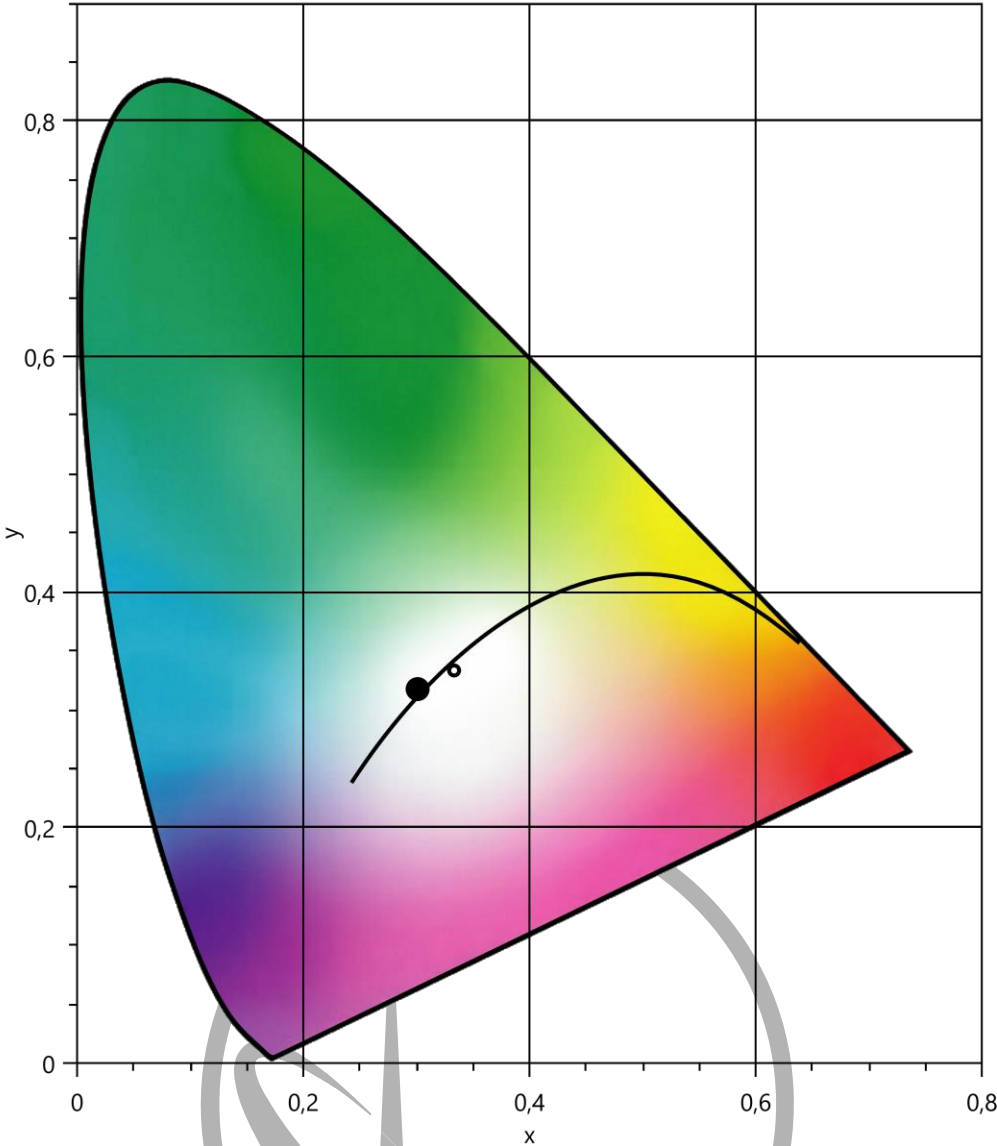


FARBTEMPERATUR IN CO GO

Die ähnlichste Farbtemperatur in der C-Ebene 0 und Gamma = 0° beträgt 7327 K.



NORMFARBWERTANTEILE X,Y CIE 1931 IN CO GO

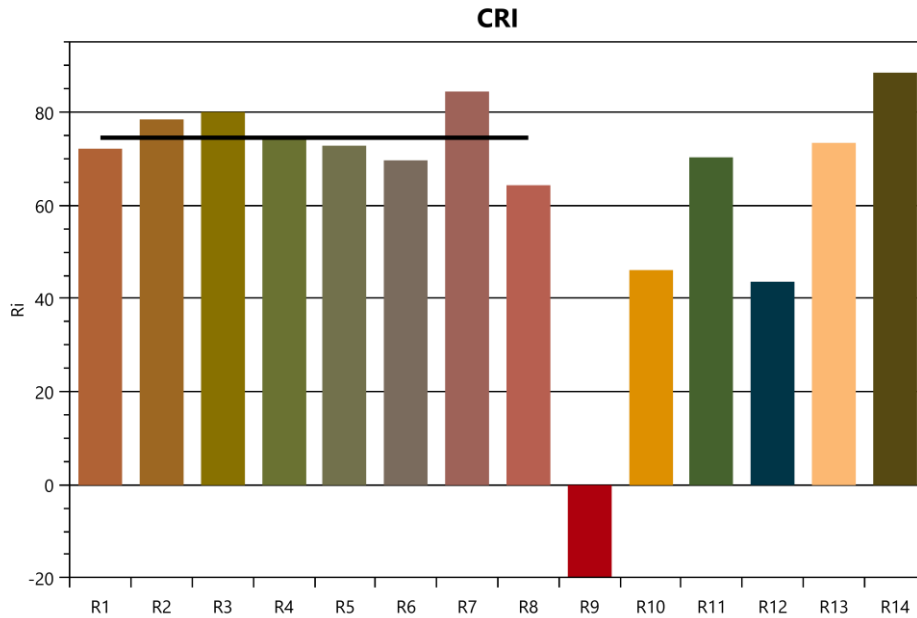


X 0,3010
Y 0,3175

FARBWIEDERGABE IN CO GO

CRI

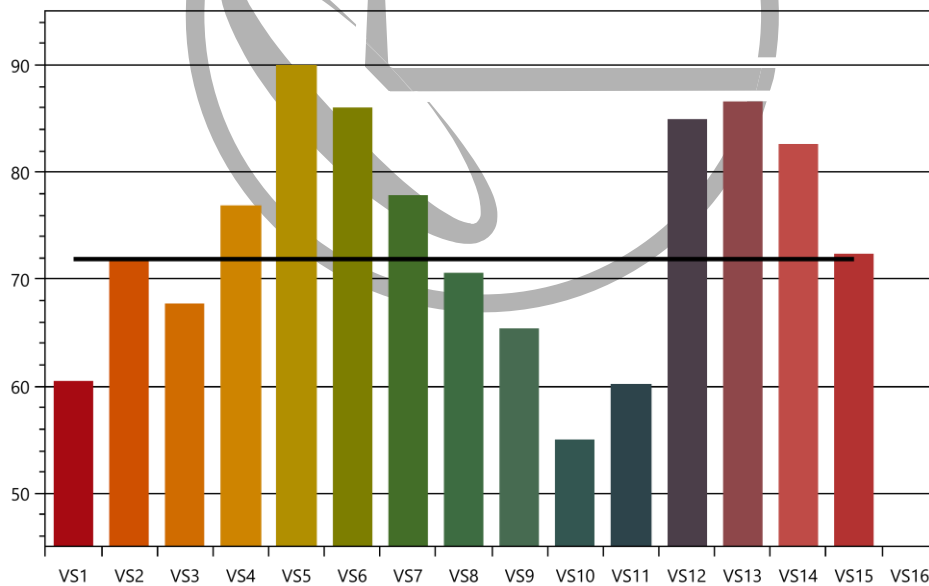
R _A	R1	R2	R3	R4	R5	R6	R7	R8	R9	R10	R11	R12	R13	R14
74,5	72,1	78,6	79,9	74,6	72,9	69,6	84,5	64,2	-20,6	46,1	70,4	43,5	73,4	88,7



CQS 9.0.3

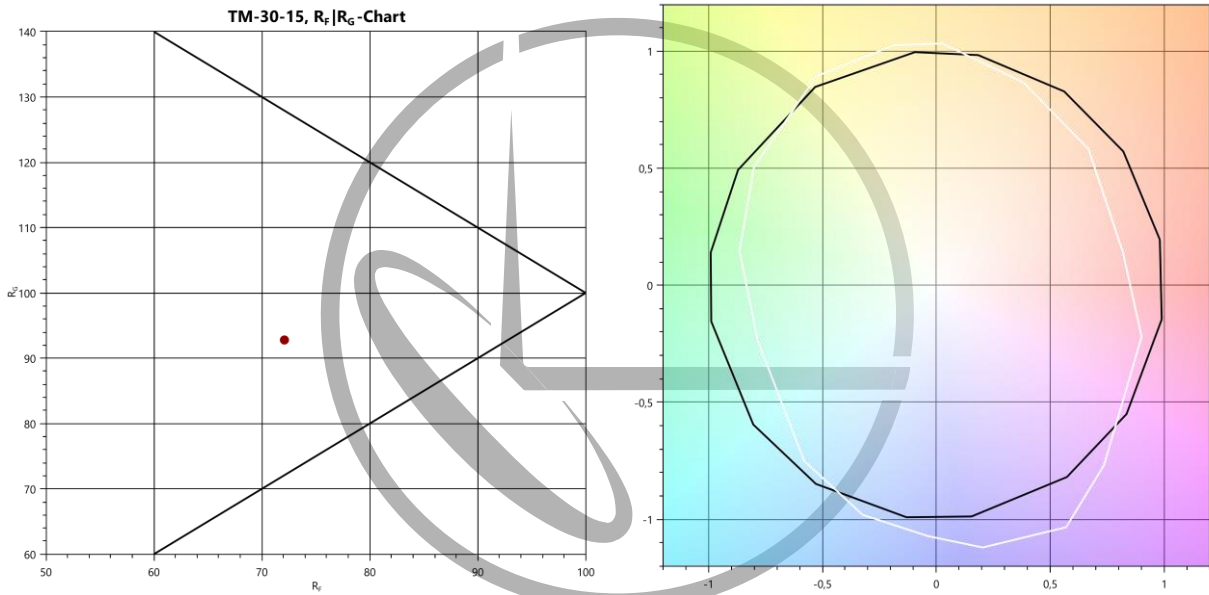
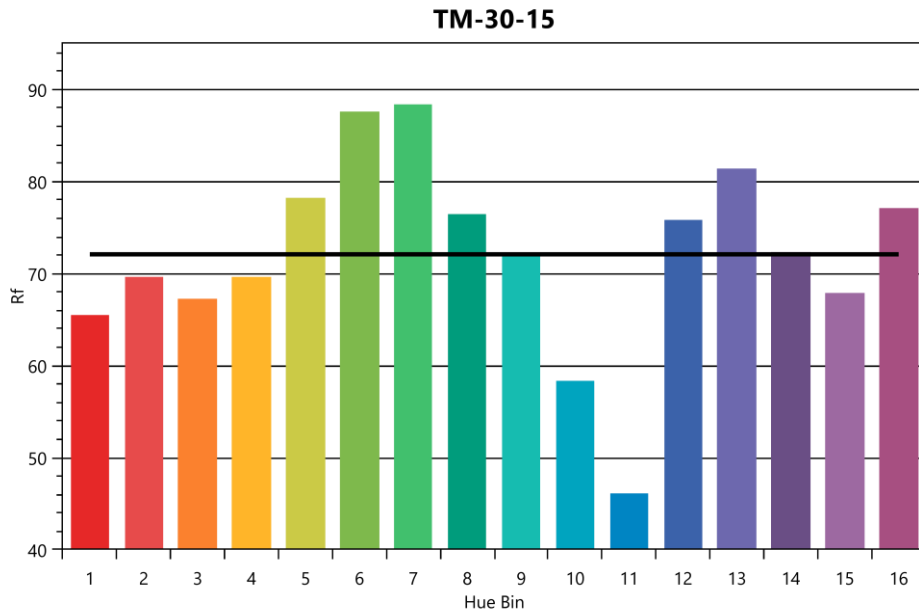
Q _A	VS1	VS2	VS3	VS4	VS5	VS6	VS7	VS8	VS9	VS10	VS11	VS12	VS13	VS14	VS15
71,9	60,5	71,7	67,7	76,9	90,0	86,0	77,8	70,6	65,5	55,0	60,2	84,9	86,6	82,7	72,4

CQS 9.0.3



TM-30-15

R_F	1	2	3	4	5	6	7	8	9	10	11	12	13	14	15	16	R_G
72,1	65,5	69,6	67,2	69,6	78,2	87,6	88,5	76,5	72,1	58,4	46,1	75,8	81,4	72,3	68,0	77,1	92,8



MESSOBJEKT



VERWENDETE MESSTECHNIK

Hersteller

LMT Lichtmesstechnik GmbH Berlin
LMT Lichtmesstechnik GmbH Berlin
LMT Lichtmesstechnik GmbH Berlin
LMT Lichtmesstechnik GmbH Berlin
LMT Lichtmesstechnik GmbH Berlin
Chroma ATE Inc.
Yokogawa Electric Corporation

Bezeichnung

GO-DS 2000
Photometerkopf SP30 SOT GO-DS 15m
Photometerkopf SP30 SOT GO-DS 25m
Spektrometer SM8107 GO-DS
Flicker Photometer SP 05 F00
CHROMA 6415
WT 3000

ALLGEMEINE HINWEISE

Die in diesem Protokoll enthaltenen Ergebnisse beziehen sich ausschließlich auf die vorgestellten Produkte. Es wird keine Haftung für Verallgemeinerungen übernommen, die aufgrund der Messergebnisse für weitere Exemplare des durch das Messobjekt vertretenen Produkttyps angestellt werden.

Das Protokoll gibt ausschließlich die gemessenen Größen, Prüfbedingungen und ggf. daraus abgeleitete, weitergehende Schlussfolgerungen wieder. Er stellt keine umfassende Wertung der vermessenen Produkte dar. Es wird ausdrücklich kein Vergleich mit anderweitigen Produkten angestellt.

Der Auftraggeber ist in keiner Weise berechtigt, das Logo oder den Schriftzug der PHOTOMETRIK GmbH zu verwenden. Dies gilt insbesondere, aber nicht ausschließlich, für Werbezwecke. Des Weiteren gelten die AGBs der PHOTOMETRIK GmbH welche auf der Website www.photometrik.de einsehbar sind.

Dieses Protokoll darf Dritten nur ungekürzt als Original oder Vervielfältigung zur Verfügung gestellt werden.

Das Protokoll besteht aus 11 Seiten.

